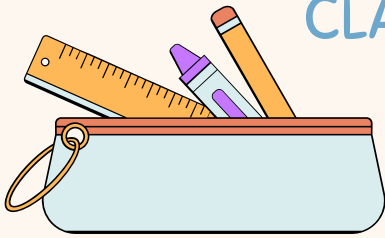
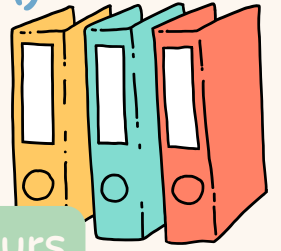


CLASSE DE MME MARIE-SALMA (P5A)



Liste de matériel

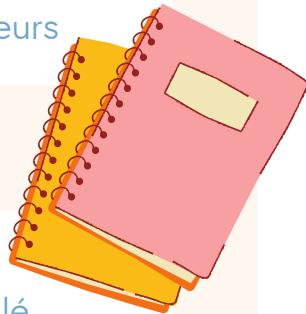


Plumier

- Stylo ou bic effaçable
- Effaceur et cartouches bleues
- Deux crayons ordinaires
- Gomme
- Taille crayon
- Latte solide de 15 ou 20 cm
- Un bic à 4 couleurs
- Un tube de colle
- Une paire de ciseaux
- Une équerre aristo
- Un compas
- Des fluos
- Un marqueur effaçable (type Velleda)
- Un tipp-ex roller (facultatif)
- Des feutres ou marqueurs de couleurs
- Des crayons de couleurs

Cahiers

- Un cahier A4 quadrillé (carrés de 1 cm x 1 cm)
- Un cahier A5 ligné avec marges

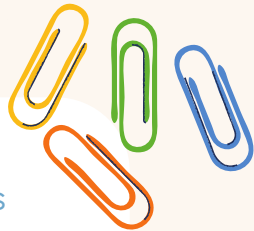


Fardes et classeurs

- Deux classeurs A4 de 8cm à levier (un rouge, un bleu)
- Un classeur A4 souple à anneaux de 4 cm, couleur au choix (référentiel)
- Trois fardes à devis
 - bleue (bulletin)
 - jaune (évaluations)
 - blanche (communications)
- Une farde à rabats, couleurs au choix (transport)
- Un classeur A4 de 4 cm, couleur au choix (néerlandais)

Autre matériel

- 50 chemises plastiques
- Une latte rigide de 30 cm
- Deux boites de mouchoirs
- Bescherelle de conjugaison
- Un lot de cavaliers autocollants
- 3 blocs de feuilles
 - 1 ligné (avec marge)
 - 1 quadrillé (5mm)
 - 1 quadrillé (1 cm x 1 cm)
- Une calculatrice simple
- Une gourde



*N'hésitez pas à conserver le matériel des années antérieures, tout ne doit pas être neuf.
Merci d'étiqueter tout le matériel de votre enfant.*